

(불 임)

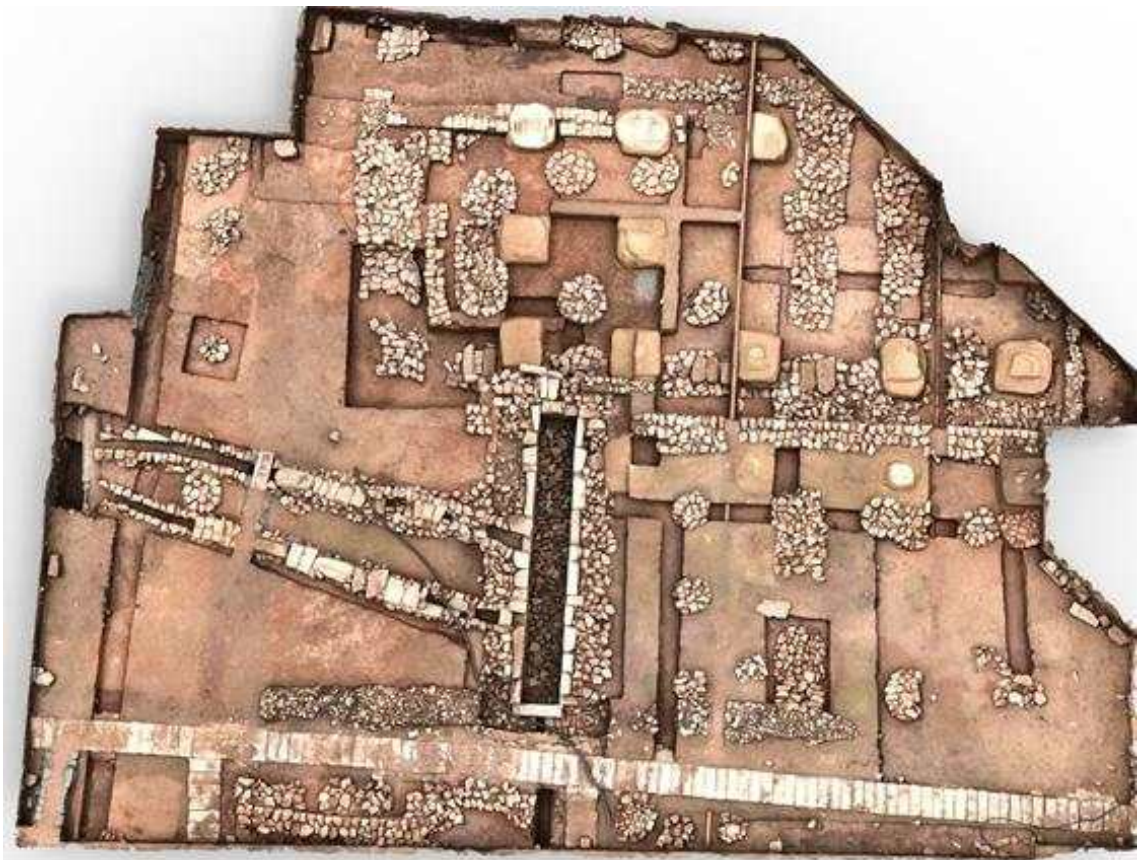
사 진 자 료



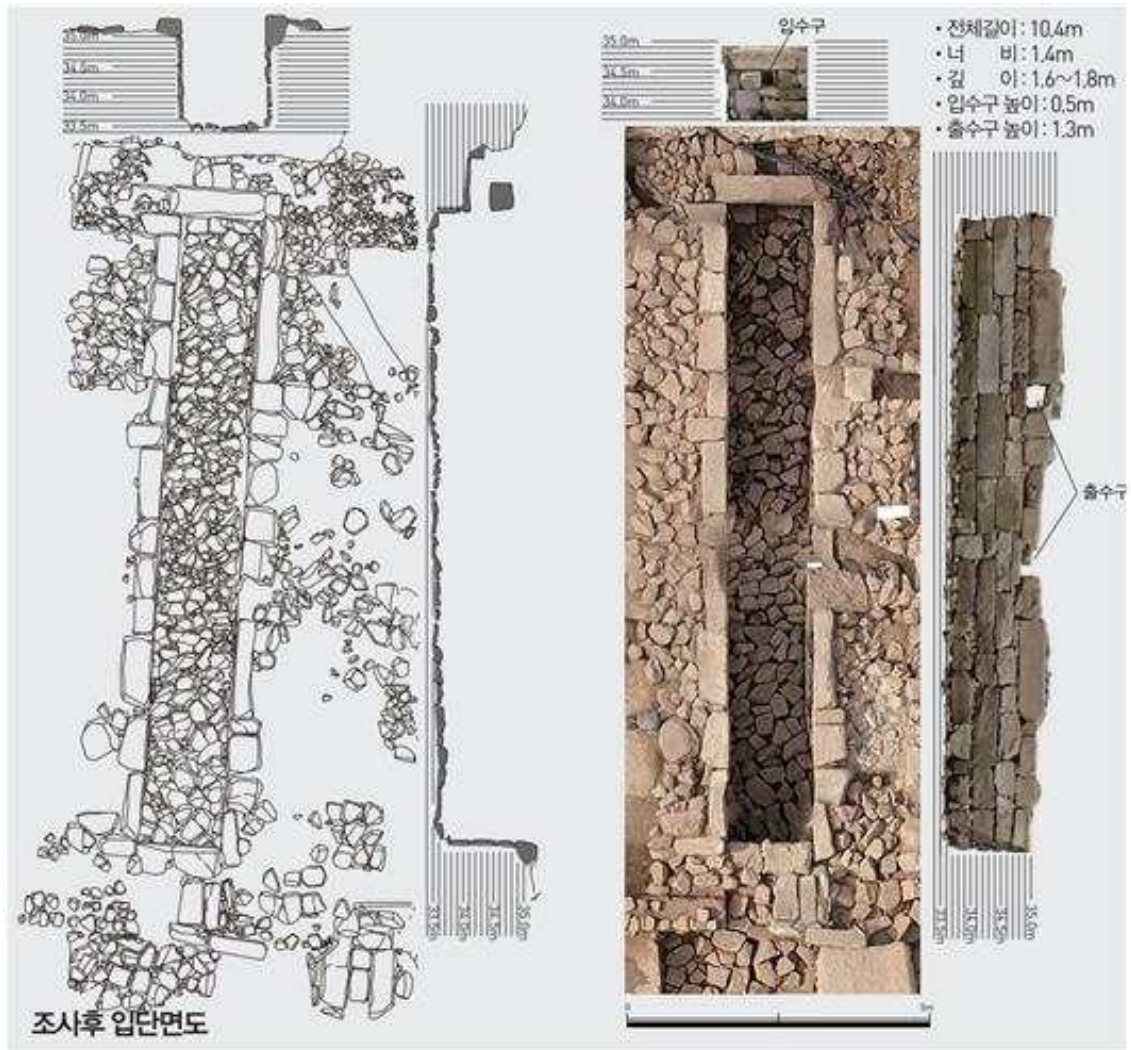
〈경복궁 발굴조사 현황과 동궁권역(주황색 표시)의 위치〉



〈발굴조사 완료 후 전경〉



〈발굴조사 완료 후 3D스캔 이미지〉



〈화장실 유구의 규모와 구조〉



〈화장실 유구 노출 후 전경〉



〈발굴조사 완료 후 전경〉



〈화장실 유구 내부 퇴적 양상〉



〈화장실 유구 하부 바닥석과 가장자리 밀봉토〉



〈화장실 유구 북쪽 입수구〉



〈화장실 유구 동측 출수구〉



〈화장실 유구 유물 출토 상황〉



<화장실 유구 출토유물(기와, 동이)>



<화장실 유구 출토 소뼈>



가지 속



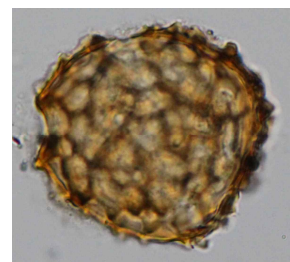
들깨



오이 속



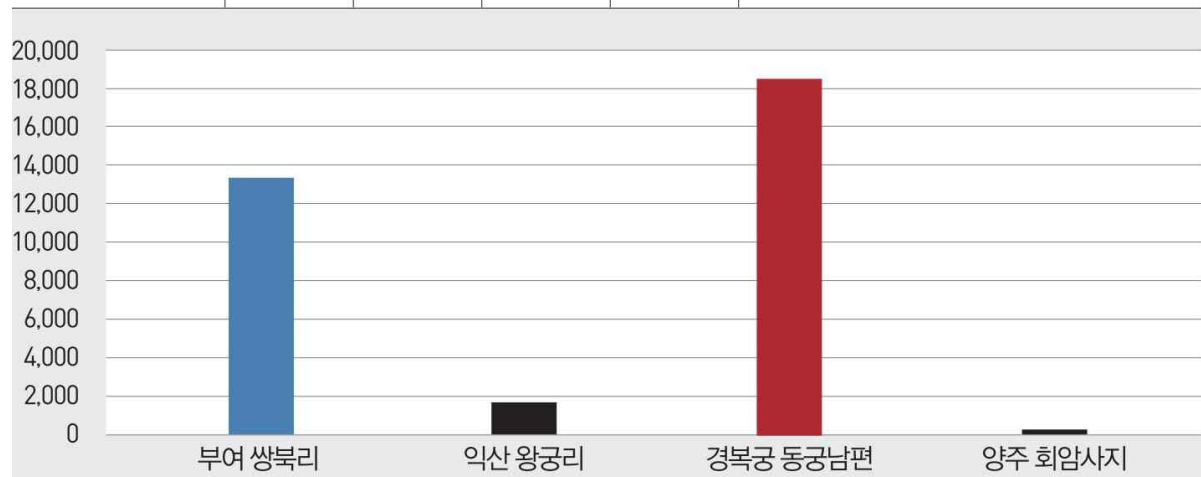
기생충 알(회충)



기생충 알(편충)

<화장실 유구 내부 토양 검출 기생충 알과 씨앗류(국립경주문화재연구소 제공)>

유적명	회충	편충	간흡충	계	비고
부여 쌍북리	8,285.7	5,000.0	428.6	13,714.3	56번지
익산 왕궁리	124.8	1,130.6	629.8	1,885.2	5권 보고서 수록 최대값(E지점)
경복궁 동궁남편	11,800.0	6,400.0		18,200.0	흡충류 및 기타 불명기생충란 mg당 7건
양주 회암사지	10.0		20.0	30.0	



<유적별 기생충 알의 g당 개수 비교>

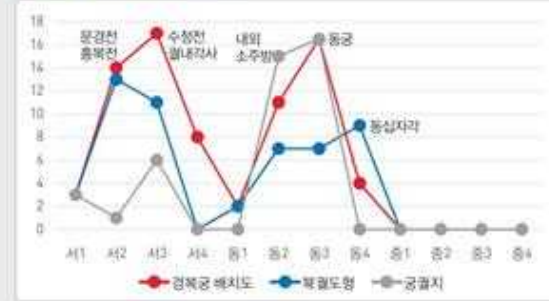


〈익산 왕궁리 유적(左, 국립부여문화재연구소 제공)과 양주 회암사(右, 경기문화재연구원 제공)의 화장실 유구〉

「경복궁배치도」상의 축간 위치



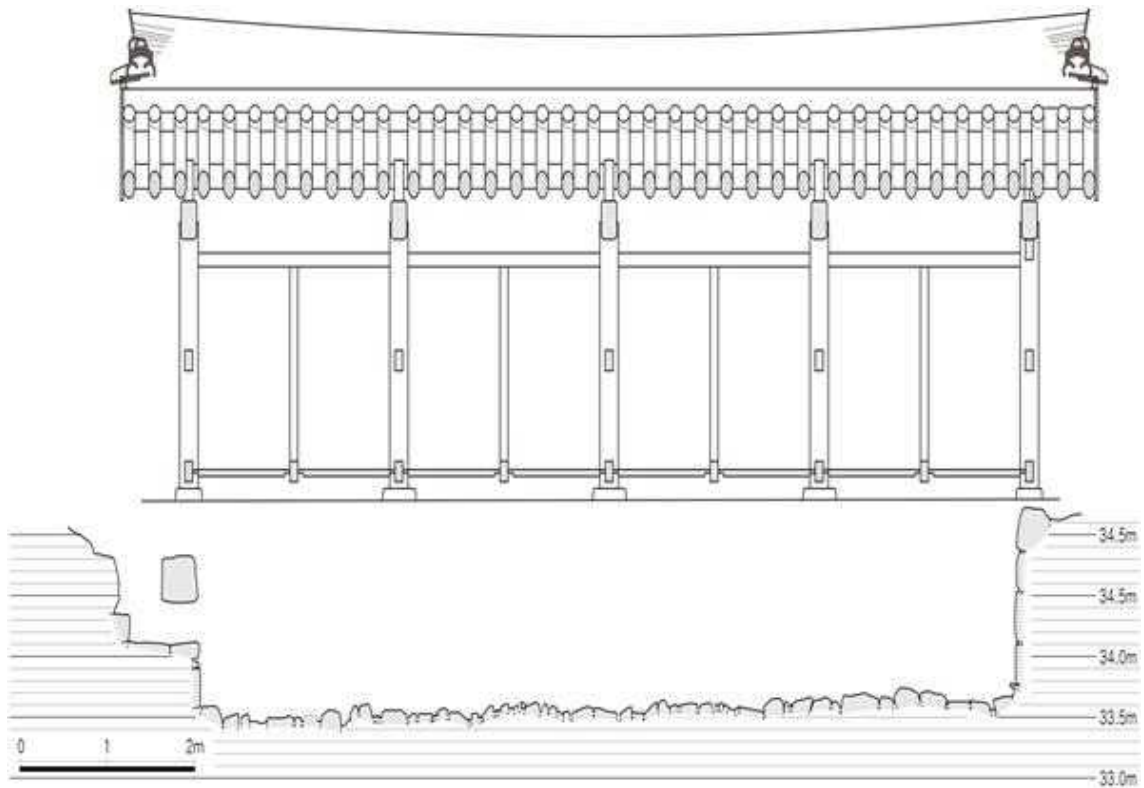
경복궁 권역별 축간 현황



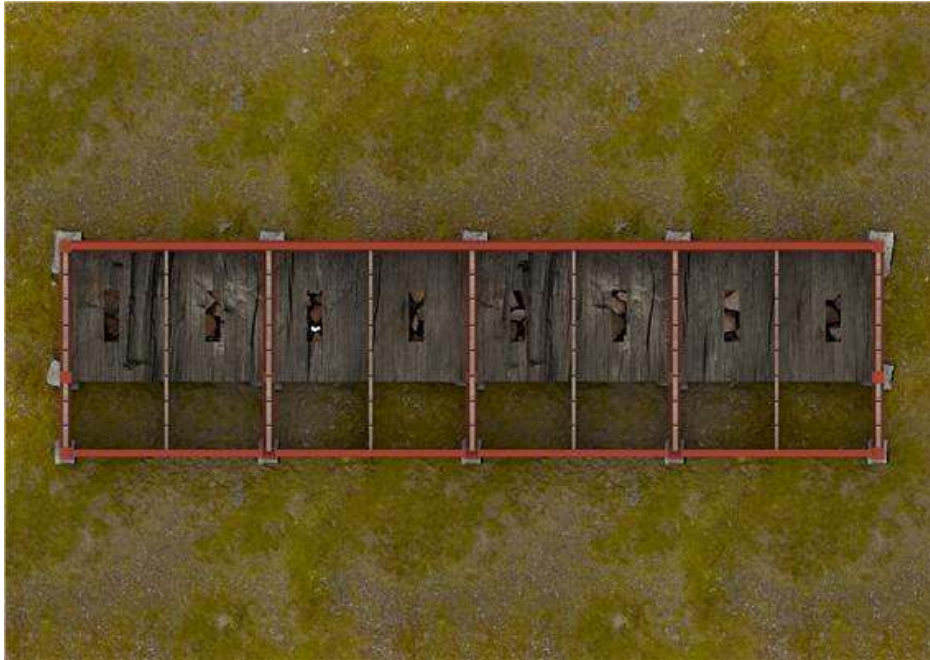
위치	권역	경복궁 배치도	북궐도형	궁궐지
서1	태원전	3	3	3
서2	문경전, 흥복전	14	13	1
서3	수정전, 월내각사	17	11	8
서4	서심자각, 내사복	8	0	0
동1	선원전	2	2	0
동2	내외소주방	11	7	15
동3	동궁	16.5	7	16.5
동4	동심자각, 오위도총부	4	9	0
중1	건천궁	0	0	0
중2	흥복전, 교태전	0	0	0
중3	근정전	0	0	0
중4	광화문	0	0	0
계권		75.5칸	52칸	41.5칸

※ 수정전, 월내각사 및 동궁권역에 경복궁 전체 축간의 77% 위치

〈경복궁배치도와 북궐도형, 궁궐지의 화장실 현황 비교〉



〈경복궁 동궁권역 화장실 유구 추정 복원 실측도
(국립문화재연구소 안전방재연구실 제공)〉



<경복궁 동궁권역 화장실 유구의 평면 추정 재현 이미지>



<경주 동궁과 월지 29호 건물지의 판석형 석조물 및 변기형 석조물
(국립경주문화재연구소 제공)>



〈창덕궁의 매화틀(국립고궁박물관 제공)〉



〈창덕궁의 변기(국립고궁박물관 제공)〉