

(붙임)

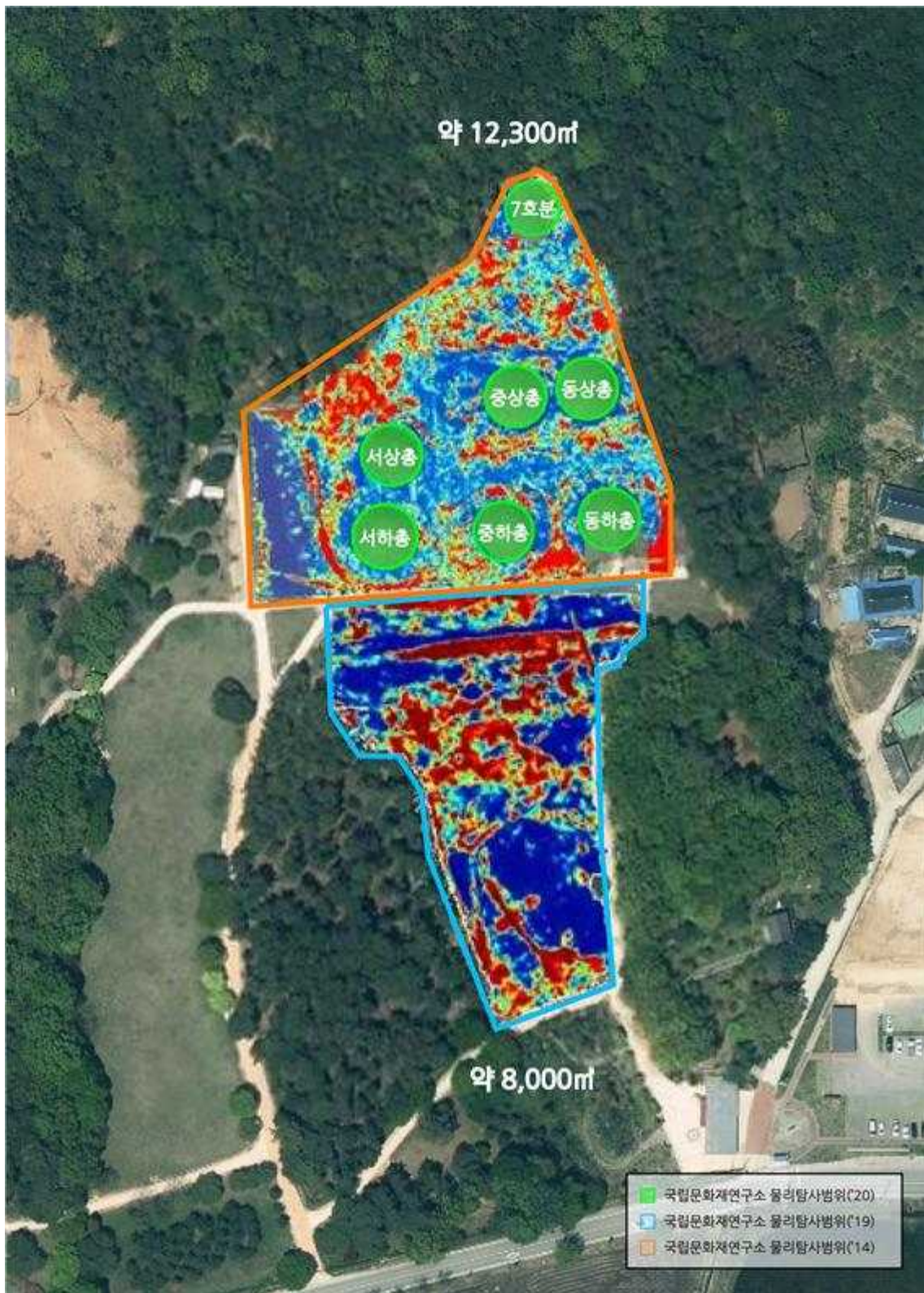
사 진 자 료



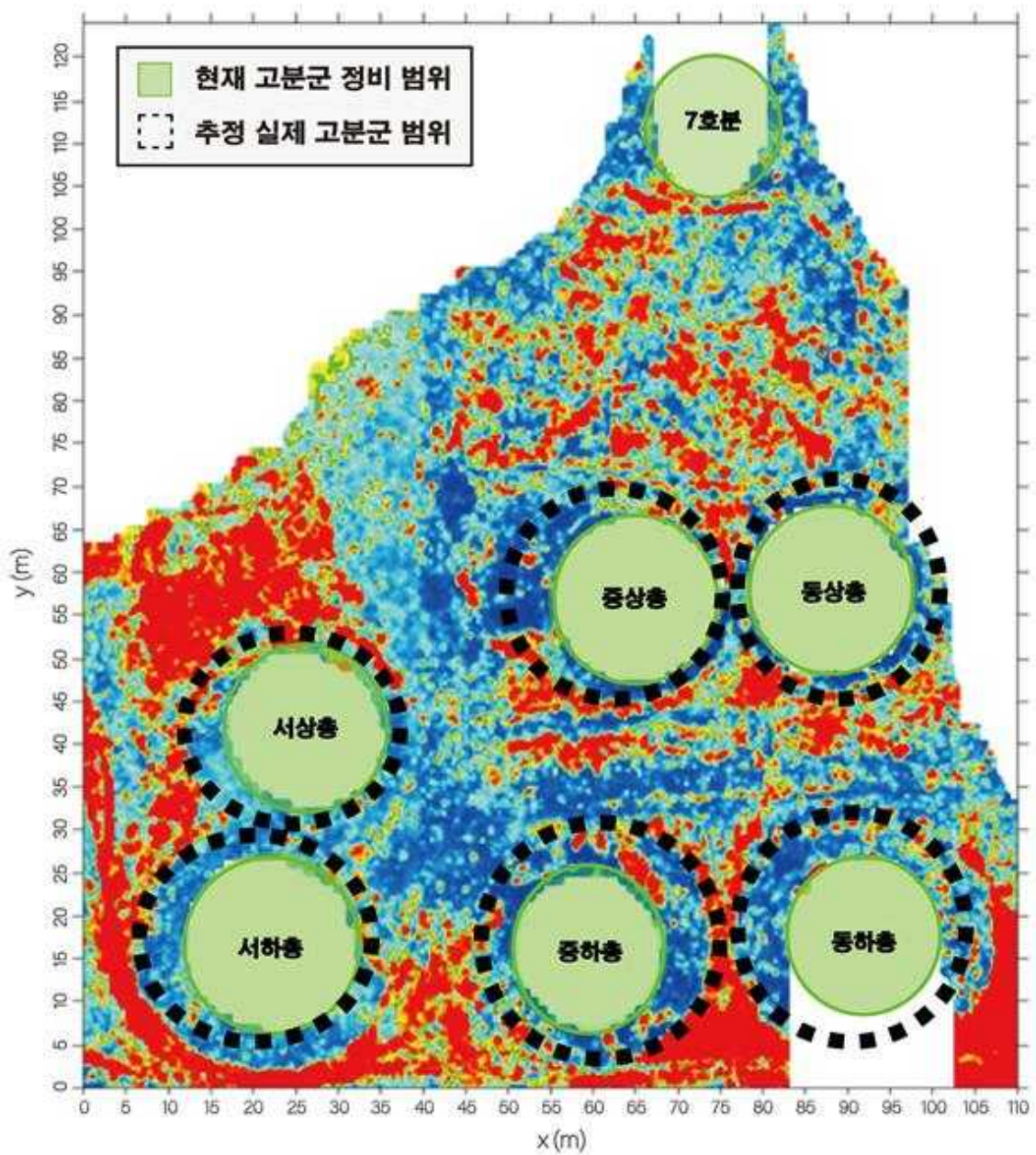
〈부여 능산리 고분군 항공사진〉



〈부여 능산리 고분군 지하물리탐사 전경(2019년)〉



〈부여 능산리 중앙고분군과 남쪽의 평탄대지에 대한 지하물리탐사 결과 - 2014년~ 2019년까지 국립문화재연구소 고고연구실과 국립부여문화재연구소에서 물리탐사를 진행하여 지하에 있는 이상체 반응을 파악함〉



〈부여 능산리 중앙고분군 지하물리탐사 결과 -
백제 왕릉의 봉분은 현재 복원정비 되어있는 지름 20m 규모보다 훨씬 크게 조성되었
던 것으로 파악되며, 동하총과 중하총, 서상총과 서하총, 중상총과 동상총이 두 기씩
서로 연접하고 있는 모습이 확인됨〉